

# MANUAL DE AUTOCONSTRUCCIÓN HOLCIM



SOLUCIONES INNOVADORAS Y  
SOSTENIBLES PARA LA CONSTRUCCIÓN.



# 9

# ACABADOS

Impermeabilización de azotea | Cerámicos en pisos | Cerámicos en muros  
Ventanería | Puertas | Pintura



# TU PROYECTO EN PASOS

 **Nota:** Recuerda usar tu epp básico, puedes consultarlos en pág.7

## 1 Impermeabilización de azotea

- Barrer superficie.
- Extender el primer sugerido en el sistema de impermeabilización.
- Extender impermeabilizante.
- Termofusión con soplete.
- Enladrillar (opcional).

2

## Cerámicos

- Para la loseta es conveniente empezar en una esquina de muros más largos para reducir la cantidad de corte.
- Necesitaremos pegazulejo para pegar las losetas.
- Revisa los ajustes o cortes de los recubrimientos que quedarán en las esquinas para evitar que se vean mal.
- Hay que extender el pegazulejo sobre toda la superficie del recubrimiento.
- Debemos cuidar que en las esquinas coincidan las hiladas de un muro con el otro.
- Ahora vamos a juntar el recubrimiento. Con una espátula vamos llenando todas las juntas. Por último limpiamos todo para quitar lo que sobre.

3

## Pintura

- Antes de pintarla, asegúrate de que las superficies estén completamente secas.
- Aplica un sellador antes de pintar, así ahorrarás pintura.
- La pintura también protege tu casa para que dure mucho tiempo.

## Ventanería y puertas

- En ocasiones se puede abaratar el costo de la ventanería si se diseñan todas o la mayoría de las ventanas con las mismas medidas o con medidas comerciales.
- La puerta de acceso principal puede ser de metal o de madera entablerada.
- Las puertas interiores pueden ser de tambor de madera.

4

Ahora tenemos que impermeabilizar la azotea.

Hay diferentes tipos de impermeabilización, tales como: base agua, base solvente, acrílico, de llanta y prefabricado.

Actualmente hay varias formas de impermeabilizar una losa. Además, hay opciones que son económicas y fáciles de aplicar. En este caso, usaremos un impermeabilizante prefabricado de alta resistencia para asegurar la calidad y duración, el GacoFlex.



Ahora, sobre el entortado que hicimos con Mortero Holcim Maestro para la pendiente, llevaremos a cabo los siguientes pasos:

**TIP: Debemos barrer muy bien toda la superficie que se va a impermeabilizar. Es importante retirar pedazos de mezcla pegados y sellar posibles fisuras.**

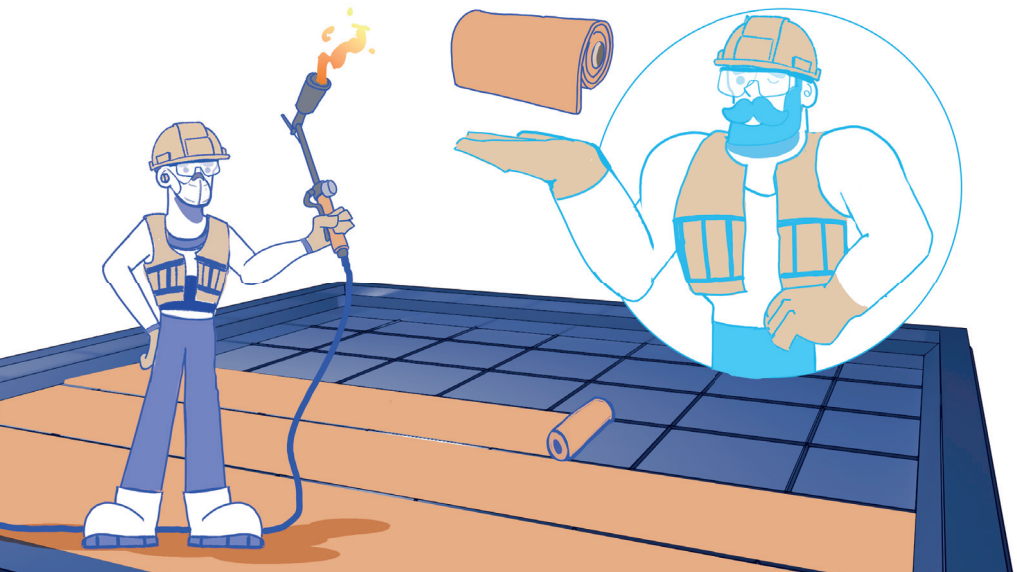


**TIP: Extender debidamente el primer sugerido en el sistema de impermeabilización que hayamos elegido.**



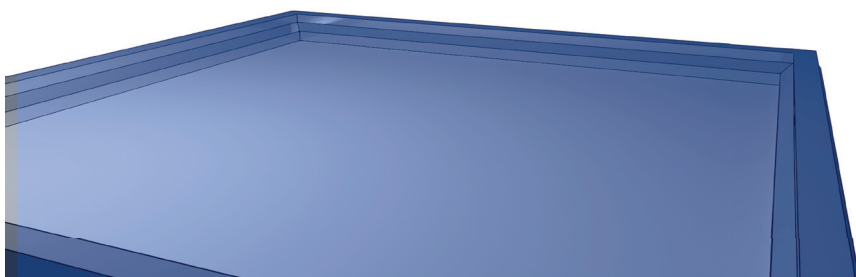
**TIP: Extienda el GacoFlex y, con el uso de un soplete de gas, vaya fundiendo y pegando al piso. Así conseguirá un impermeabilizado de termofusión.**

**Antes de usar el soplete, verifica mangueras y conexiones para prevenir posibles fugas. Utiliza EPP como guantes resistentes al calor, ropa de algodón de manga larga y prendas de carnaza. Ten siempre un extintor funcional cerca en caso de fuego. La seguridad del equipo y medidas preventivas son esenciales para un uso seguro del soplete.**



Consulta con un distribuidor Holcim o con algún experto acerca de otros procedimientos para impermeabilizar, así como otros sistemas para proteger la casa del agua de lluvia y de la humedad.

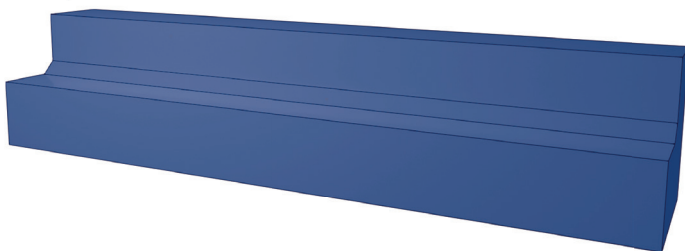
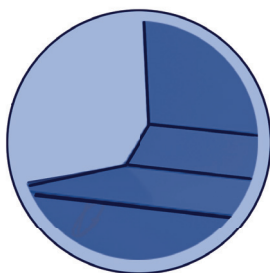
Una vez que hemos impermeabilizado la azotea, podemos enladrillarla para protegerla aún más. El ladrillo es como un tabique, pero delgado y que se coloca en petatillo.



**TIP: Hay que tener cuidado que siempre existan chaflanes para evitar que el agua se filtre hacia los muros.**

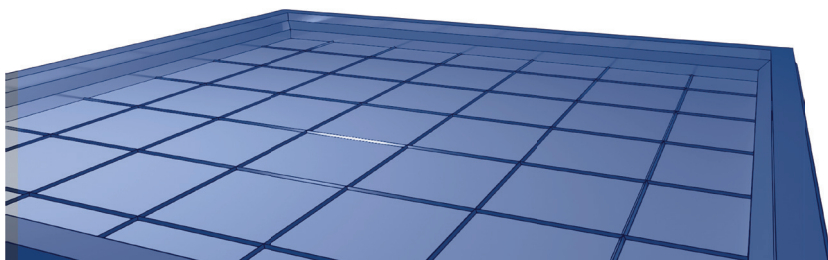
¿Ves? Así se ve más bonita la azotea.

**CHAFLÁN**

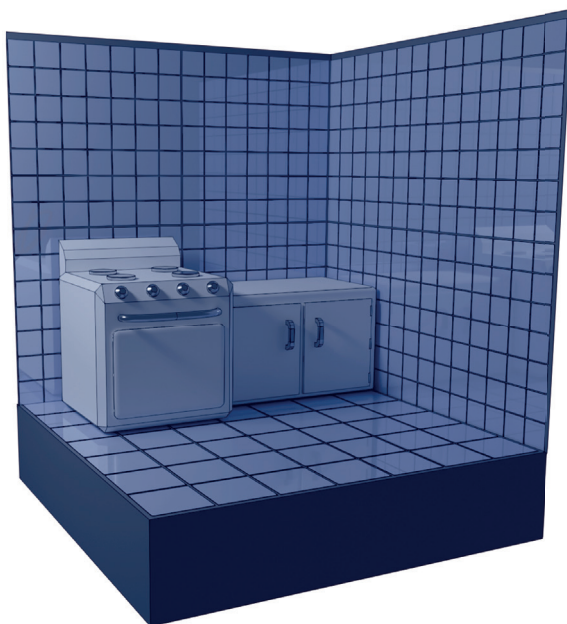


Lo que sigue es terminar el piso de la casa.  
Ahora vamos a empezar con el recubrimiento de los pisos.

Para la loseta es conveniente empezar en las esquinas de muros más largos para reducir la cantidad de cortes y desperdicios de loseta.



Ahora vamos a colocar recubrimientos cerámicos en cocina y baños.



Miren, los ejemplos del catálogo son muy bonitos.  
**¡Nos van a quedar igual o mejor!**

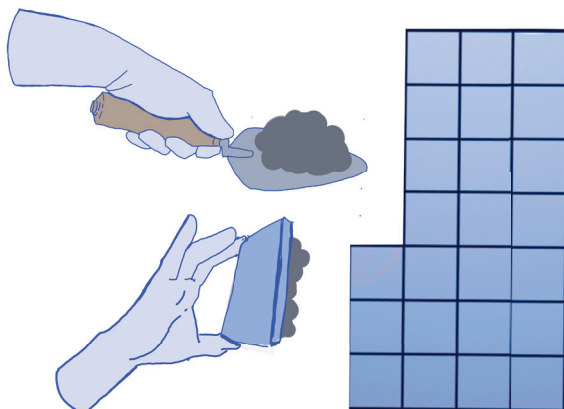
¿Y cómo vamos a pegar las losetas?

Con pegazulejo, por supuesto.



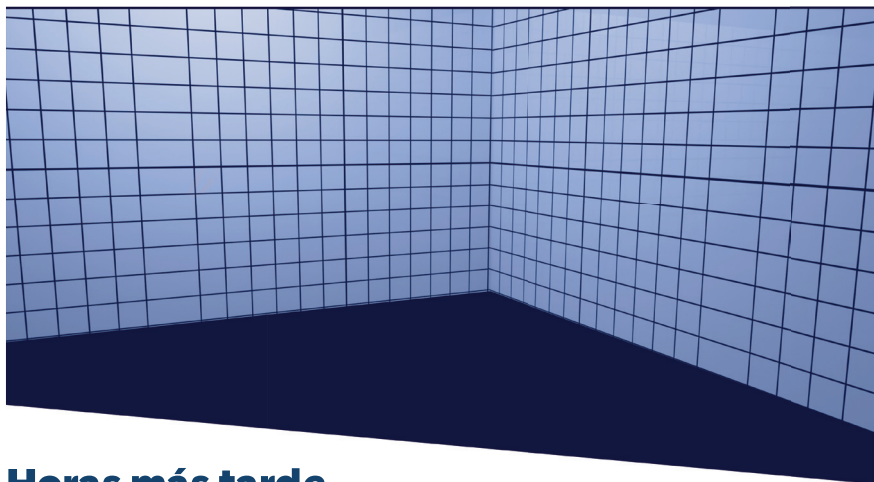
**TIP:** Antes de pegar los recubrimientos en los muros, revisa los ajustes o cortes de los recubrimientos que quedarán en las esquinas para evitar que se vean mal. Ubica esos cortes en las esquinas que no estén tan a la vista.

Hay que extender el pegazulejo sobre toda la superficie del recubrimiento, para que toda la pieza pueda pegarse bien a la pared.





También hay que cuidar que coincidan las hiladas de las esquinas de un muro con el otro.



## Horas más tarde

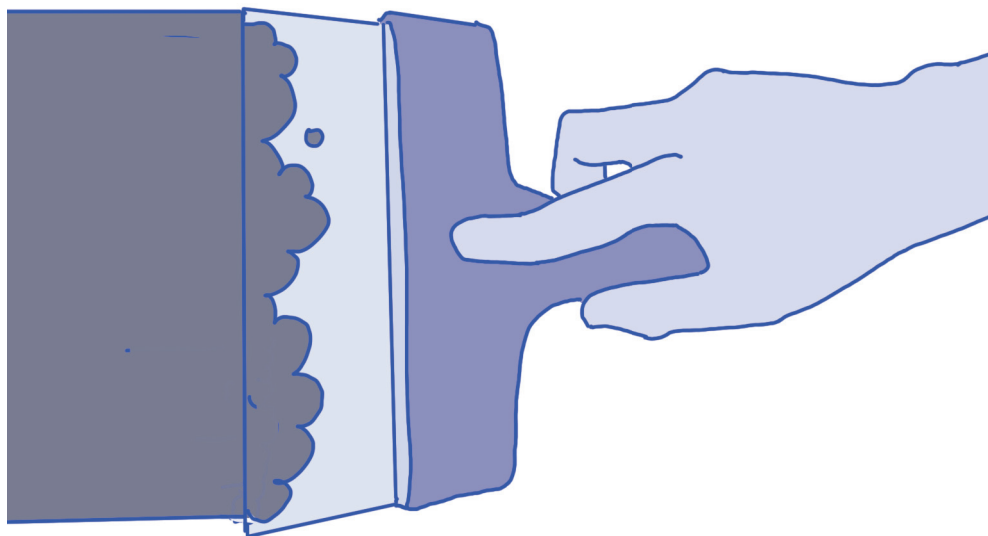
¡Ah, qué bonito nos quedó!  
Ahora vamos a juntar el recubrimiento.



Para esto usamos junta para cerámicas.

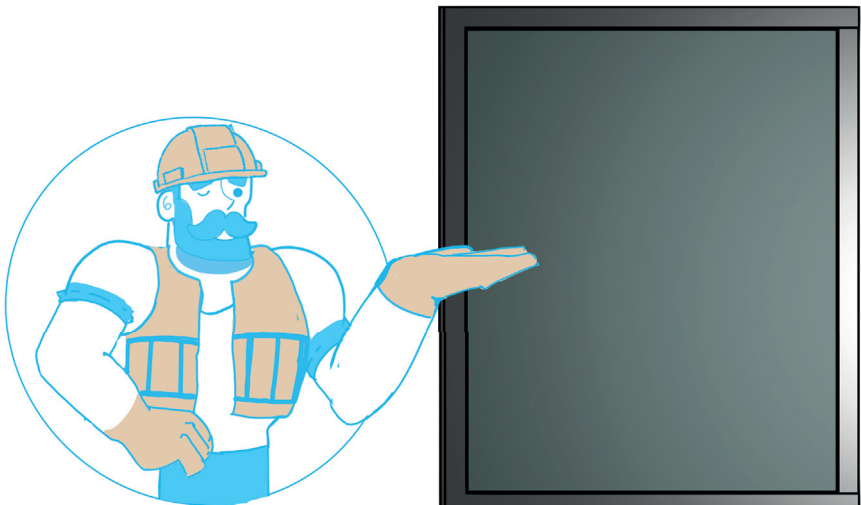


Con una espátula vamos llenando todas las juntas.  
Al último limpiamos todo para quitar lo que sobre.

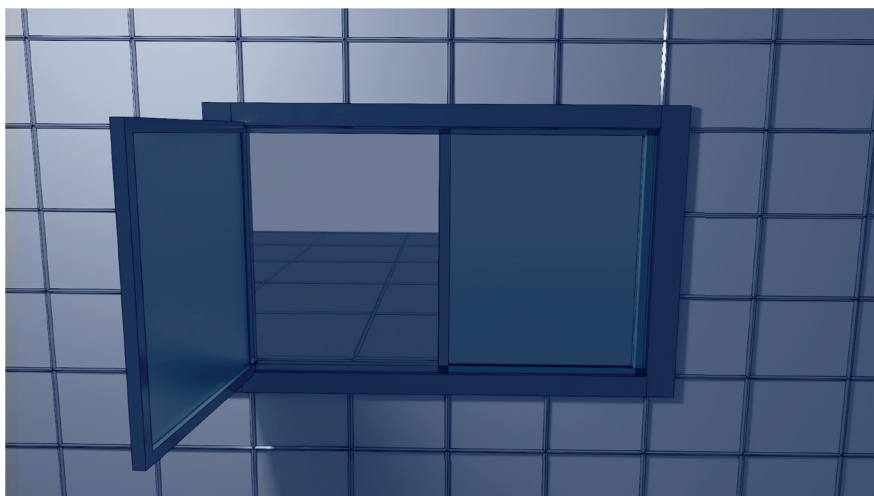




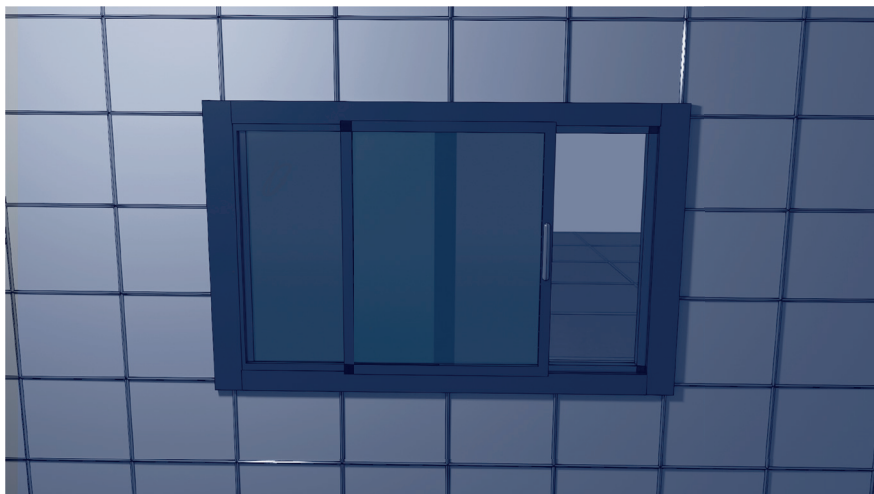
Aquí tenemos la ventana de perfil tubular o de aluminio. Permite el paso de la luz, pero no se abre. Se usa en locales que tienen poca iluminación.



Ahora tenemos la ventana de abrir. Permite asomarse sacando parte del cuerpo. Se usa en sitios calientes de poca lluvia.



Ahora te presento la ventana corrediza. En este modelo las hojas se deslizan de forma independiente. Es ideal para superficies con obstáculos, como muebles, por ejemplo.

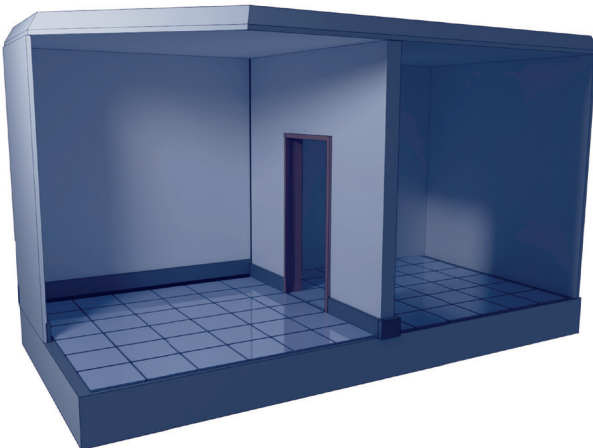


Y por último, la ventana de proyección. No permite asomarse sacando parte del cuerpo. Casi no permite que entre la lluvia aún estando abierta. Se usa en todo tipo de climas. Escoge la que gustes o necesites y colócala ahora mismo.



**TIP:** En ocasiones se puede abaratar el costo de la ventanería si se diseñan todas o la mayoría de las ventanas con las mismas medidas; o ventanas con medidas comerciales que podamos encontrar prefabricadas en algunas tiendas.

Después del grandioso desfile de ventanas, siguen las puertas interiores que son de tambor de madera.



La puerta de acceso principal puede ser de metal o de madera entablada. Tenemos que revisar dónde tiene las anclas la puerta que vamos a colocar.

Ahora sólo falta recubrirla con un poco de mezcla de Nuevo Cemento Holcim Fuerte con arena.

Igual que con las ventanas, existen diferentes puertas para distintas necesidades.

**Normalmente las puertas se abren hacia el interior.**



Le damos una buena pintadita por dentro y por fuera.

Antes de pintarla, asegúrate de que las superficies estén completamente secas, así evitarás que después se despegue la pintura de las paredes. Aplica un sellador antes de pintar, así ahorrarás pintura.

Verificar el epp recomendado por el fabricante



La pintura también protege tu casa para que dure mucho tiempo.

¡Y queda bien bonita!





**HOLCIM**

**SOLUCIONES INNOVADORAS Y  
SOSTENIBLES PARA LA CONSTRUCCIÓN.**